



# BOITE À BOUTONS

## APPLIQUE ET ENCASTRÉE



COP - AC



COP - AD



COP - EN



## BOÎTE À BOUTONS VERSION STANDARD :

- Boîte à boutons pliée en acier inox épaisseur 1.2 mm.
- Finition inox brossé.
- Conformité EN 81-28 et EN 81-70.
- Éclairage secours.
- Bip boutons.
- Colletette verte Niveau principal.
- HP 8 ohms (Interphonie / Synthèse Vocale).
- Version encastrée antivandale en option.



### COP - AD

Boîte à boutons  
applique droite



### COP - AC

Boîte à boutons  
applique courbée

### COP - EN

Boîte à boutons  
encastrée



## OPTIONS POUR LES TROIS MODÈLES COP - EN / COP - AC / COP - AD :

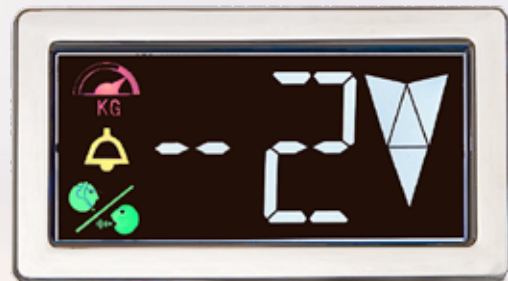
- Bouton fermeture
- Clé impulsion
- Gravage Logo société
- Phonie **ANEP MIDIS**
- Informations Charge Kg/Pers. Instructions
- Boutons couleurs : Inox / Noir (double contacts).
- Eclairage des boutons Bleu ou rouge (12 / 24 V)
- Bouton antivandale en option.



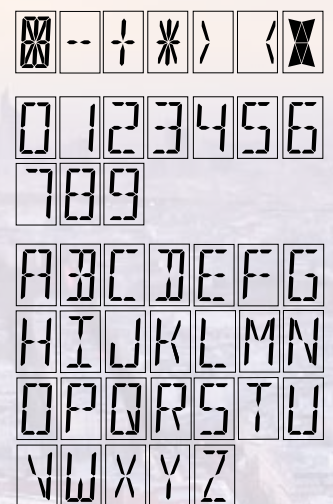
- Afficheur **AET 4000 Bleu G**



- Afficheurs **AET 4000 Noir G**



- Minigong: trois tonalités intégrées et programmables.
- Caractères alphanumériques et symboles (ci-contre).
- Alimentation 12/24 Vac.Vdc +/- 10 %.
- Commun positif.
- Flèche montée- descente (hauteur 45 mm).
- Gestion de 32 niveaux.
- Cadre chromé (insertion).
- Vitre anti-griffe- distance de sécurité entre la vitre et l'afficheur.
- Ignifugé.
- LED de haute fiabilité. éclairage élevé et longue durée.
- Fonction économie d'énergie (mode veille).
- Indicateur de position de cabine parallèle.
- Protection antivandale en option.



- signal visuel et acoustique de surcharge.



- signal visuel d'alarme envoyée.



- signal reçu.

## BOITES À BOUTONS PALIÈRE :

- Boîte à boutons palière pliée en acier inox épaisseur 1.2 mm.

### BOITE PALIÈRE AC & AD

Boîte à boutons palière applique



• 227 x 101 mm

• 65 x 190 mm

• 65 x 227 mm

• 85 x 227mm

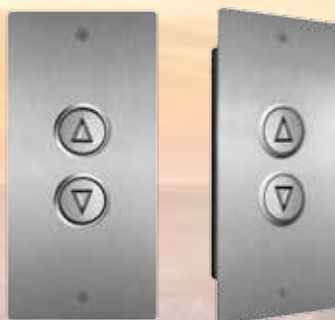
### OPTIONS :

- Fixation : Goujon ou Vis antivandale (Torx)
- 1 ou 2 boutons
- Logo : niveau principal ou tous les niveaux

### BOÎTE PALIÈRE EN

Boîte à boutons palière encastrée

épaisseur 2 mm.



• 190 x 90 mm

• 65 x 190 mm (sans fond)

### OPTIONS :

- 1 ou 2 boutons
- Logo : niveau principal ou à tous les niveaux
- Bouton standard ou antivandale
- Option pour les trois modèles : Clé à impulsion ou contact à clé (Privatisation d'appel ascenseur).

