

# KIT D'ADAPTATION BOUTON MIC-2014 MICOME

BOX-TA\*

**CAS N° 1** : Le cavalier n'est pas monté, le haut parleur utilisé est celui de l'ANEP BOX (TA/TA+/TX/TX+)

**IDENTIFIANT ANEP : A-BA-044**

Bouton MICOME\*

ALARME TOÏT DE CABINE

Câble fourni avec le kit

ALIM CONTROL II\*

Câble existant\*

SOUS CABINE

BOUCLE MAGNETIQUE

SECTEUR

Fourni avec la BOX ALIM CONTROL

Adaptateur RJ12

Câble existant\*

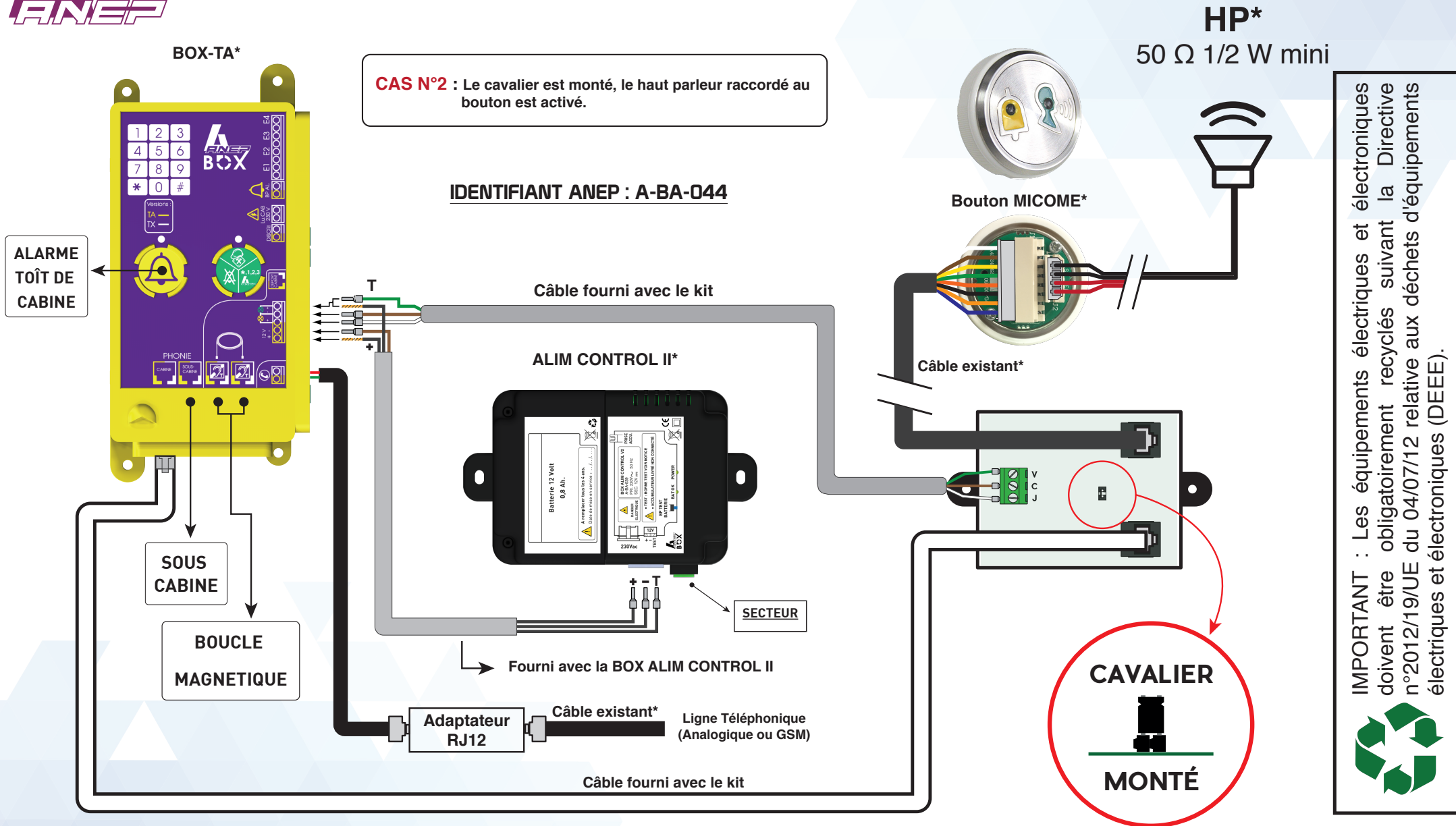
Ligne Téléphonique (Analogique ou GSM)

Câble fourni avec le kit

CAVALIER

NON MONTÉ

\* Non fourni dans le kit d'adaptation



**IMPORTANT :** Les équipements électriques et électroniques doivent être obligatoirement recyclés suivant la Directive n°2012/19/UE du 04/07/12 relative aux déchets d'équipements électriques et électroniques (DEEE).

\* Non fourni dans le kit d'adaptation